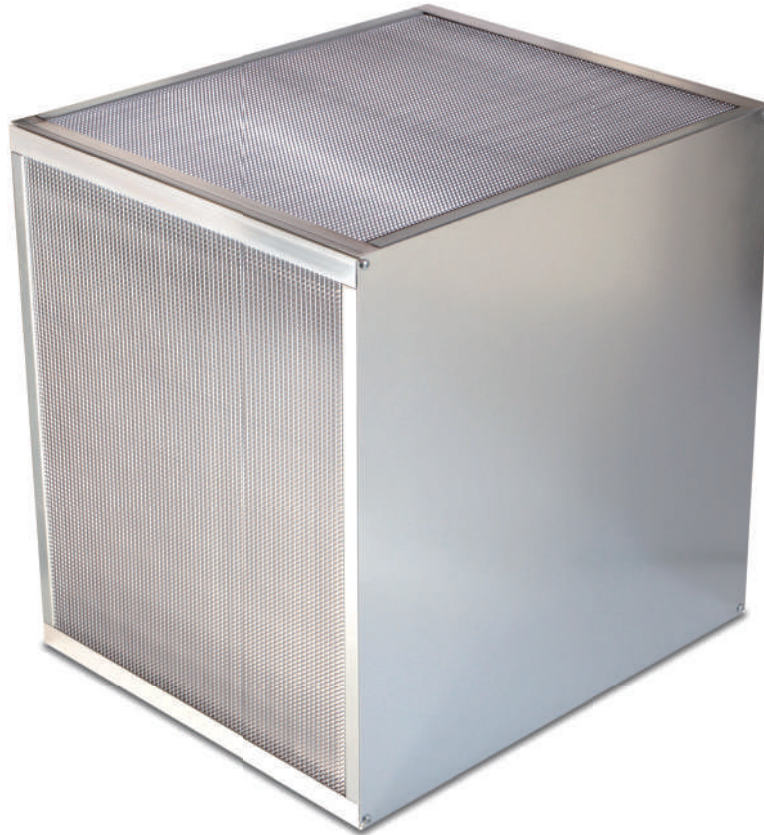




RECUPERATOR THE HEAT EXCHANGER

PLATE HEAT EXCHANGERS | A+B SERIES



Applications



A+B SERIES

Recuperator는 모든 열회수장치의 "핵심"인 판형과 로터리 열교환기를 설계하고 제작합니다.

높은 효율은 에너지 소비와 대기 오염을 대폭 감소시킬 수 있습니다.

신규 및 개보수 프로젝트에 열회수를 결합시키는 것은 이 환경 인식 시대에 우리 모두가 해야 할 의무이다.

범위

- > 풍량 80 000 m³/h까지
- > 고효율, 최고 80%
- > 낮은 압력 강하; ΔP 200 Pa로 제한.
- > 최대 차압 2000 Pa까지 (추가옵션 2500 Pa까지)
- > 최고 운전 온도 90°C까지 (실리콘 없음) 최대 200°C 옵션

특징

- > 알루미늄 핀, 에폭시 코팅핀 (Gold) 및 친수성 알루미늄 B-BLUE.
- > 알루미늄 코너 프로파일과 에폭시 코팅 알루미늄 코너 프로파일. 아연도금강판 (Galvanised steel), 알루미늄 및 에폭시 코팅 아연도금 강판 측면 플레이트
- > 바이패스와 댐퍼 유무



두 공기 흐름 사이의 높은 기밀성

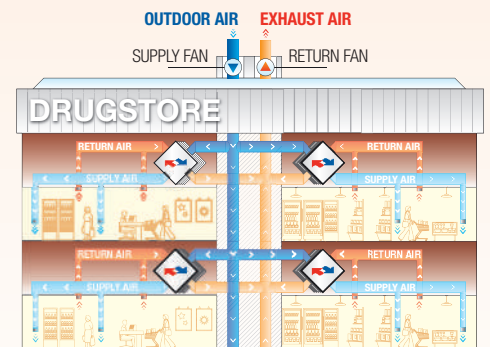


핀의 기하학적 구조로 인한 난류현상

(+) Free software is available. More information on www.recuperator.eu



Example: Drugstore



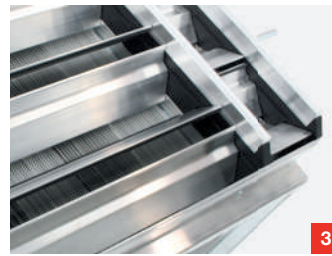
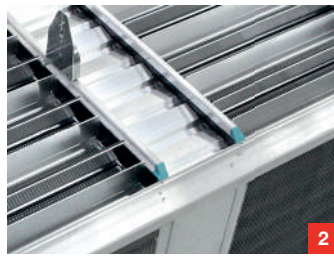
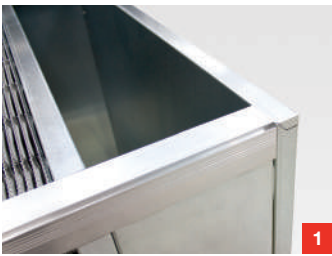
건물의 공기질은 내부 쾌적함을 위한 주요 요소들 중 하나입니다. 공기는 쾌적한 상태를 유지하기 위해 지속적으로 교체되어야 합니다. 이 공정은 판형 열교환기를 설치하여 회수되는 에너지를 버립니다. 예를들면, 면적이 1235m²이고 평균 밀도기310명인약국의공기를 바꾸려면 10,000m³/h의 신선한공기가 필요 합니다. 이에는 우리의공기대공기판형열교환기가 적용된 시스템을 보여줍니다.

> Model

AI AL 12 N 1600 C 2 AF SC

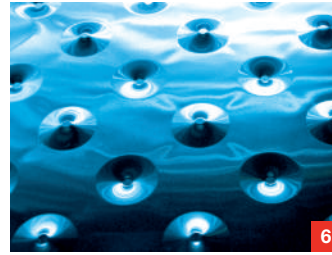
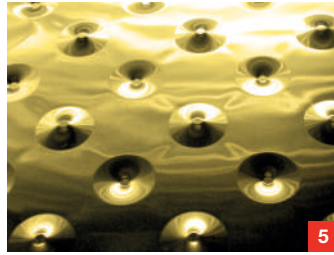
- > 열효율 79.4% (ERP Directive)
- > 연간 총 절약 : Euro 2.496,00

대략 12개월의 투자회수 기간 소요



바이패스 옵션

- > bypass section만 (1)
- > 측면 bypass (3)
- > 중앙 bypass (2)
- > 알루미늄 댐퍼 및 도색 댐퍼
- > 댐퍼 플라스틱 파트 없슴
- > 외부 제어가 가능한 댐퍼(3)
- > 내부 제어가 가능한 댐퍼(2)
- > 재순환 댐퍼
- > 댐퍼의 샤프트 위치에 대한 넓은 범위
- > 샤프트 외부 길이 다름
- > 샤프트 형상 사각 혹은 원형
- > 샤프트 측면 혹은 직경 12 mm or 16 mm



재료 특성

알루미늄 (4)

알루미늄은 대부분의 응용분야에서 사용됩니다. 이는 내식성, 가공 용이성, 불연성 및 시간경과에 따른 신뢰성과 관련된 특성 덕분입니다..

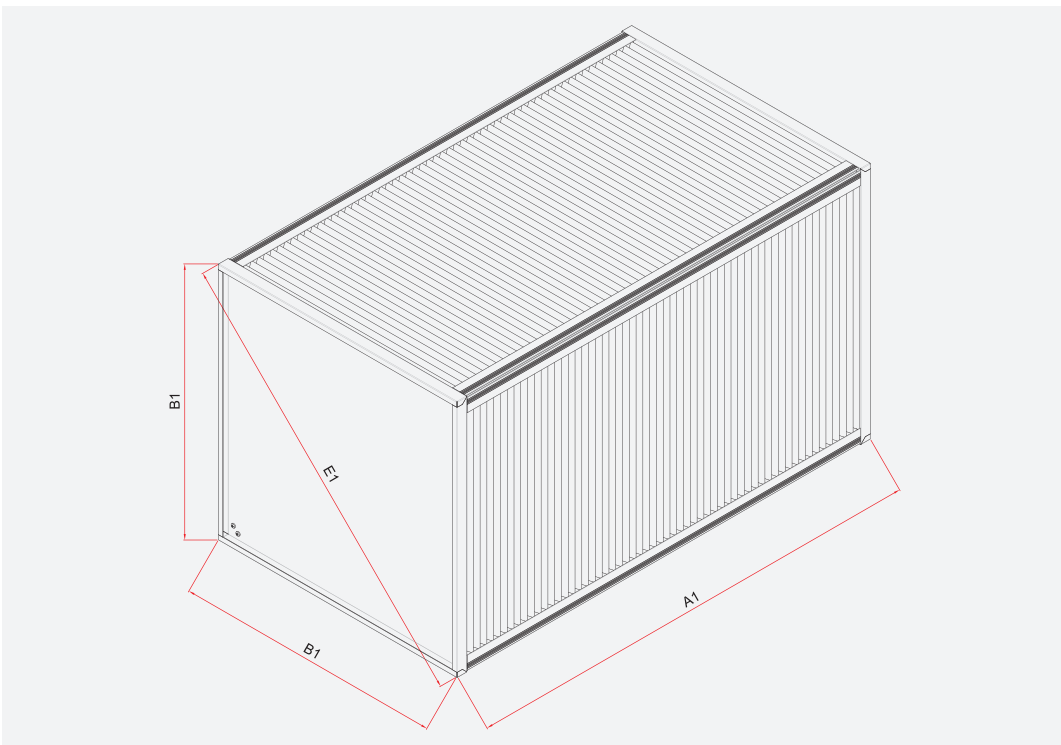
에폭시 보호기능이 있는 알루미늄 (New Gold) (5)

공격적인 분위기의 환경에서는 일반적으로 알루미늄을 페인트 코팅으로 보호하는 무독성 기반 에폭시 부식 방지를 권장합니다.

(AC version - GOLD).

B-Blue (6)

냉각을 위한 전기 소비를 줄이기 위해 냉각 시스템에 환형 열교환기를 통합할 수 있습니다. Recuperator는 시스템 효율성을 개선하고 높은 내식성을 보장하는 새로운 친수성 알루미늄 코팅을 개발했습니다. 자세한 내용은 전용 B-Blue 문서를 참조하십시오.



Type	Model	B1 x B1	E1	Max Length A1	Fins Spacing
	03 - 04 05 - 06	300 - 400 500 - 600	424 - 566 707 - 849	1300	from 1.50 to 9.50
	07 - 08 - 09 10 - 12	705 - 805 - 905 1005 - 1205	998 - 1139 - 1280 1421 - 1705	2500	from 2.40 to 9.50
	14 - 16 - 18 20 - 24	1410 - 1610 - 1810 2010 - 2410	1994 - 2277 - 2560 2843 - 3409	2500	from 3.10 to 9.50

NB: · mm단위

· 전체 치수는 간격과 무게에 따라 더 많은 모듈로 나눌 수 있습니다.



RECUPERATOR S.P.A.
CERTIFIED QUALITY
MANAGEMENT SYSTEM
UNI EN ISO 9001:2015
CERTIFIED BY CERTIQUALITY

Recuperator S.p.A. reserves the right to introduce alterations in its production and computer programs due to improvements in its quality and without prior notice.



Recuperator S.p.A.
via Valfurva, 13
20027 Rescaldina
Milano, Italy

tel. +39 0331 185 31
fax +39 0331 185 3000
recuperator@recuperator.eu
www.recuperator.eu

Società unipersonale soggetta all'attività di direzione e coordinamento di Carel Industries S.p.A.



member of CAREL group